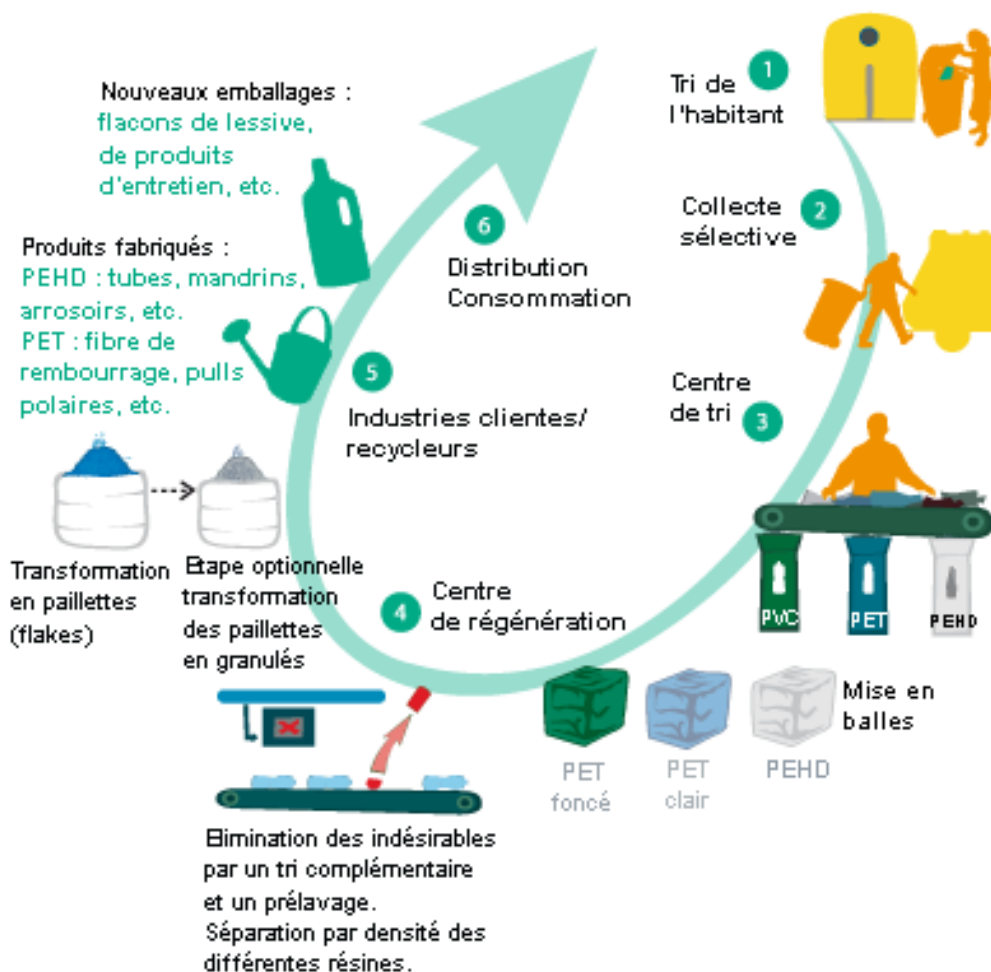




Agissons ensemble, pour améliorer l'avenir de notre planète, en devenant ECORESPONSABLE !!!!!

Nous vous proposons de recycler les emballages plastiques des granulés de bois :

- Film plastique entourant la palette
- Chapeau couvrant les sacs de la palette
- Sac des granulés de bois



Vous nous rapportez vos emballages plastiques, nous les livrons à un centre de tri. Comme le schéma le représente, ils sont triés et broyés afin d'être transformés en petits copeaux. Pour au final être recyclés en nouveaux produits plastiques.

Afin d'entrer dans ce système écoresponsable, nous vous proposons deux solutions :

- Vous venez régulièrement enlever vos granulés de bois dans nos locaux,
 - Nous récupérons les emballages plastiques.
- Vous enlevez vos granulés de bois pour l'année dans nos locaux ou nous vous livrons,
 - Nous vous proposons un big-bag* afin de stocker les emballages plastiques, et vous nous le rapportez en fin saison, ou nous le récupérons lors de la prochaine livraison.

***Attention : consigne de 6 €TTC pour un big-bag.**